



# 新潟東港地域 水道用水供給企業団



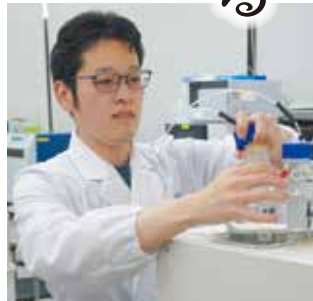
● 公務員として

● 水道の仕事で

● 地域を支える

## 職員募集 案内

令和5年度版



# 新潟東港地域水道用水供給企業団のい・ろ・は

## ●企業団とは？

地方公共団体の一つです。複数の地方公共団体が、事務の一部を共同で処理するために設ける組合を「一部事務組合」といい、水道事業などの地方公営企業の運営を共同で処理する一部事務組合を「企業団」といいます。職員の身分は地方公務員になります。

## ●水道用水供給とは？

水道水をつかって、地方公共団体などの受水団体に卸売りすることをいいます。

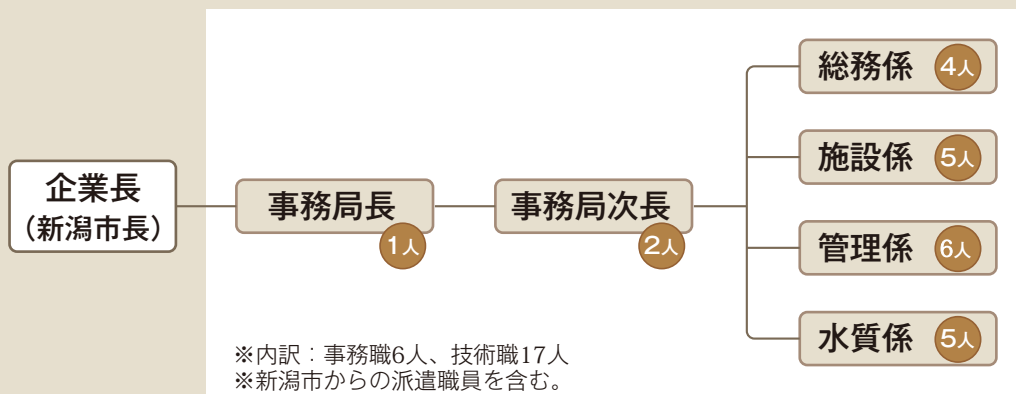
## ●新潟東港地域水道用水供給企業団では

阿賀野川から取水した河川水を原料に、当企業団で運営する東港浄水場で水道水をつかって、新潟東港周辺に位置する新潟市、新発田市、聖籠町の3市町と、東港臨海工業地帯を給水区域とする民間の水道事業者に水道水を卸しています。



## 組織・体制 (令和5年4月1日現在)

企業長の下に事務局が置かれていて、23人の職員が働いています。





# ① 主な仕事を紹介します Work

## 浄水場の運転管理



浄水場では、薬品注入、ろ過、送水などの一連の浄水処理を監視制御装置により管理しています。職員は、水質や処理工程を見極めながら、薬品の量や送水量の調整などを行います。

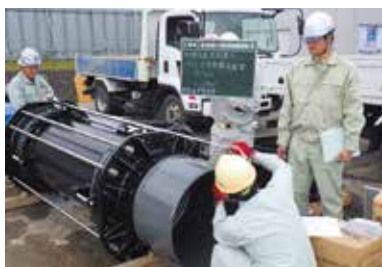
## 電気・機械設備の維持管理

浄水場には、水質計器や薬品注入設備、ポンプ、受変電設備など、水づくりに欠かせない様々な設備があります。これらの設備が故障しないよう日々の点検や予防保全を行い、故障した場合は速やかに修理を行います。



## 施設の設計・工事監督

将来にわたって水道施設の信頼性を確保し、安定供給を続けられるよう、老朽化した土木・機械・電気設備の更新工事を進めています。職員は、工事の設計や現場での立ち合い、監督・指導を行います。



## 送水管の維持管理

浄水場と各調整池を結ぶ送水管は、延べ延長27kmに及び、大半が地中に埋設されています。万一そこから漏水した場合は、供給が滞るだけでなく二次災害を引き起こす恐れもあることから、定期的にパトロールを行い、地上漏水の有無や弁の状態を確認しています。



## 水質管理



水源から水道水の供給地点に至るまでの水を、精密な検査機器を用いて水質検査を行います。それをもとにした総合的な水質管理により、安全でおいしい水道水の供給に取り組んでいます。

## 総務事務

予算、決算、財政計画、資産管理、議会、職員厚生などの幅広い事務に携わります。組織と事業運営を支える重要な仕事になります。



 OJT、内部・外部研修、資格取得支援などを通じて、職員のスキルアップをサポートしています。

# 先輩職員に聞く Voice



水質係  
**木村 大樹**  
(令和元年度採用)

どんな仕事？

浄水場で作られる水道水や、その原料となる河川水の水質検査を実施し、安全を確認しています。

測定をする物質は数十項目ありますが、検査項目ごとに様々な機器を用いて、水中に微量に含まれる物質の分析を行っています。正確な結果を出すためには測定機器や検査精度の管理が重要となります。精密機器が思い通りに動かないこともありますが、みんなの知識や経験を活かしながら問題を解決しています。

やりがいは？

水質基準項目の検査は毎月行いますが、それを異常なく終わられた時は安心感と達成感があります。

どんな仕事？

水道工事の設計監督業務や他工事の立会業務を行っています。現状、老朽化が進んでいる水道施設が多々あるため、更新・修繕を行うための設計を行い、監督業務として工事が適正に行われているか確認を行っています。また、私たちの水道管のほとんどが道路に埋設されており、毎年さまざまな工事が行われているため、私たちの管路への損傷等が無いよう立会を行い未然防止に努めています。

やりがいは？

自分が監督した工事が完了した時です。工事を行っていく過程で設計と異なった現場状況があり、対応が困難な場面もありますが、それを乗り越え完了した時はやりがいを感じます。



施設係  
**北内 大樹**  
(平成30年度採用)

## 給与

- 大学卒業程度 初任給  
19万7,760円（令和5年4月1日現在）  
※地域手当を含みます。  
※学歴や職歴等により、一定の基準で加算される場合があります。
- 諸手当  
通勤手当、扶養手当、住居手当、時間外勤務手当、宿直手当など
- 昇給・ボーナス  
昇給 原則年1回  
ボーナス（期末・勤勉手当）年2回

## 勤務条件

- 勤務地  
新潟市北区笹山1114番地
- 勤務時間  
午前8時30分～午後5時15分（実働7時45分）
- 休日  
土曜、日曜、祝日、年末年始など  
※技術職は、宿日直勤務（月2～3回程度）を要する職場に配属される場合があります。
- 休暇  
年次有給休暇（年度20日付与。20日を限度に翌年度に繰り越し）、特別休暇（結婚、出産、忌引、夏季等）、介護休業、育児休業など

## 職員採用

令和6年4月期採用に関する職種、人数、試験等のご案内は、令和5年10月中にホームページ上で行う予定です。

### ●過去5カ年の採用試験実施結果

単位：人

区分	職種	令和4年度		令和3年度		令和2年度		平成元年度		平成30年度	
		受験者数	合格者数	受験者数	合格者数	受験者数	合格者数	受験者数	合格者数	受験者数	合格者数
大学卒業程度	土木										
	電気							3	1		
	機械										
	化学									17	1
	水道技術※	12	2	4	2	6	2				
事務			30	2			45	1			

※水道技術は、土木・電気・機械に係る総合技術職として、いずれかについて、大学等での専門課程の修了、もしくは民間企業等での職務経験を要件とする（令和2年度から導入）

### お問い合わせ

## 新潟東港地域水道用水供給企業団 総務係

TEL 025-386-9111(代表) FAX 025-388-3033 Eメール [sinsuiki@estate.ocn.ne.jp](mailto:sinsuiki@estate.ocn.ne.jp)

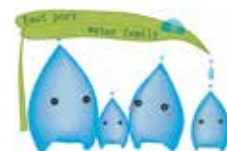
### ホームページ

<https://sinsuiki.jp/>



### 採用情報サイト

<https://sinsuiki.jp/staff/index.html>



令和4年5月作成